

Wedeler Kunstmarkt

Traditioneller Markt für Kunsthandwerk und Design

Sa 4. + So 5. Nov 11 – 18 Uhr

HERZLICH WILLKOMMEN auf unserem traditionellen Markt für Kunsthandwerk und Design.

Wir zeigen ein vielfältiges, künstlerisch und handwerklich hochwertiges Angebot aller

Kunstrichtungen und geben

damit überwiegend norddeutschen Künstlern die Möglichkeit zur Darbietung ihrer Werke. Alle Künstler sind anwesend und freuen sich auf nette Gespräche.

Seit 47 Jahren gelingt es uns immer wieder, ein sorgsam ausgewähltes Sortiment künstlerischer Arbeiten auf dieser jährlichen Veranstaltung zu präsentieren.



Eröffnung des Kunstmarktes

Sa 4. Nov 11 Uhr

Eintritt frei

Tombola zu Gunsten des Theater Wedel

Bewirtung Bistro der GHS

"SiFunkel"

The History of Simon & Garfunkel

Konzert

Holmes & Watson

Das Projekt SiFunkel beschäftigt sich ausschließlich mit dem musikalischen Schaffen der beiden American-Folk-Legenden Simon & Garfunkel. In einem knapp zweistündigen

Konzert zeichnet SiFunkel die beispiellose Karriere von Paul Simon und Art Garfunkel nach. Nicht nur die unvergessenen Klassiker, wie z.B. „Mrs Robinson“ oder „Sound Of Silence“, sondern auch zahlreiche Songs aus den Solo-Projekten rund um die amerikanischen Weltstars werden zu hören sein. Hinter "SiFunkel" verbirgt sich niemand geringeres als das sehr bekannte Trio Holmes & Watson. Fergus Holmes aus Irland ist ein begnadeter Gitarrist und Songwriter, Tom Watson, ein musikalisch sehr vielseitiger Künstler, der neben SiFunkel unter anderem der Sänger und Frontmann der in Deutschland führenden Tribute-Band „True Collins“, ist. Didi Wetenkamp am Bass und an der Gitarre gibt dem Sound von SiFunkel erst den richtigen Drive. Er gehört zweifellos zu den gefragtesten Gitarristen im deutschsprachigen Raum und hat als solcher bereits bei zahllosen internationalen Produktionen mitgewirkt.



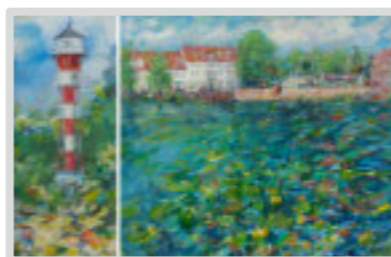
So 19. Nov. 20 Uhr
20 € / Mitglieder 19 €

Faszination Landschaft

Elisabeth Holzhausen

Ausstellung vom 29. Nov. - 24. Jan. 2024

Erleben sie in der Ausstellung "Faszination Landschaft" Elisabeth Holzhausens farbtintensiven und lichtdurchfluteten Acrylmalereien. Ihre Bilder zeigen die



Natur auf lebendige Art und Weise in all hren Facetten des Werdens und Vergehens, der Kraft und der Tiefe. Holzhausen Werke fangen das Licht und die Wärme der Sonne ein und lassen den Betrachter förmlich in die Landschaft eintauchen. Sie berühren die Seele. Die Künstlerin hat eine besondere Beziehung zur Landschaft ihrer Heimat Norddeutschland und ihre Reisen haben ihre Werke ebenfalls beeinflusst. "Faszination Landschaft" ist nicht nur eine Ausstellung, sondern auch eine Einladung, die Welt mit neuen Augen zu betrachten und lädt dazu ein, die Natur in all ihrer Vielfalt neu zu entdecken.

Vernissage Mi 29. Nov. 19.30 Uhr

Eintritt frei

Werden auch Sie Mitglied!

- Mitglieder erhalten regelmäßig den aktuellen Veranstaltungskalender sowie Ermäßigungen für viele Veranstaltungen.
- Wedeler Künstler oder Kunsthandwerker können sich für eine Präsentation auf der Internetseite des Kulturforum Wedel e.V. bewerben.
- Mindestbeitrag: 20 €/Jahr

Herzlich willkommen!

Morgen, Kinder, wird's ...

Ein literarisch- musikalisches Weihnachtsprogramm

Rolf Becker & Frank Fröhlich

Wir sind hocheifrig, Ihnen kurz vor Weihnachten einen ganz besonderen „Sahnebonbon“ präsentieren zu können!

Der charismatische Schauspieler Rolf Becker ist zusammen mit dem genialen Gitarristen Frank Fröhlich unser Gast und verspricht: „Morgen, Kinder, wird's...“ Und es wird... kuschelig und klassisch, aber auch witzig und skurril. Da kommt was aus dem Lukas-Evangelium und Eichendorff, von Heine, Morgenstern, Kästner und Ringelnatz.

Becker und Fröhlich ergänzen sich wunderbar in ihrer Ausdrucksform. Becker mit seiner sonoren Stimme und Gestik, Fröhlich mit seiner Gitarre, der er unglaublich viel Rhythmik und Virtuosität entlocken kann. Weihnachten kann kommen!



Do 21. Dez. 20 Uhr
Eintritt 24 € / Mitglieder 23 €

TAVERNA PLAKA Bei Papa in Wedel

> Sommergarten
> Raucherraum
> Eventplanungen aller Art

Kronskamp 60
22880 Wedel
Tel.: 04103 7019101
taverna-plaka.de

Öffnungszeiten: Mo 17 – 22 Uhr
Di geschlossen
Mi - Do. 17 – 22 Uhr
Fr 17 - 23 Uhr, Sa 12 - 23 Uhr
So & Feiertags 12 – 21 Uhr

Alle Gerichte auch außer Haus! Anrufen - Bestellen - Abholen

Thai & Tolerance
Theändisches Spezialitätenrestaurant

Unsere Öffnungszeiten
Do + Fr 18 - 22 Uhr
Sa + So 17 - 22 Uhr

Rosengarten 9, 22880 Wedel, Tel. 04103 9059220, www.thai-tolerance.de



Mi 6. Sept. 9.45 Uhr

Die Höhepunkte des Hafensemuseums - intensiv

Schuppen 50A - Hamburg
90 - minütige Führung - mit festem Schuhwerk
Kulturausflug



Mi 20. Sept. 19.30 Uhr

Farbenvielfalt

Klaus-Dieter Tonn
Ausstellung vom 20.09. - 20.10.2023



So 15. Okt. 20 Uhr

...denn das Böse liegt so nah

Sabine Urban, Lynda Cortis (Cello), Martin Baum
Eine musikalische Lesung



Sa 4. und So 5. Nov. 11 Uhr

Wedeler Kunstmarkt

Traditioneller Markt für Kunsthandwerk und Design



So 19. Nov. 20 Uhr

"SiFunkel"

The History of Simon & Garfunkel
Holmes & Watson
Konzert



Mi 29. Nov. 19.30 Uhr

Faszination Landschaft

Elisabeth Holzhausen
Ausstellung vom 29.11. - 24. 01. 2024



Do 21. Dez. 20 Uhr

Morgen, Kinder, wird's ...

Ein literarisch- musikalisches Weihnachtsprogramm
Rolf Becker & Frank Fröhlich
Lesung

Veranstalter**Kulturforum Wedel e.V.**

Vorsitzende: Monika Dohmen
Postfach 1137, 22870 Wedel
Telefon: 0152 56 370 587
info@kulturforum-wedel.de, kulturforum-wedel.de

Die Höhepunkte des Hafensemuseums - intensiv**Schuppen 50A - Hamburg**

Wiederholung dieses Ausflugs wegen der hohen Nachfrage:

Der Schuppen 50 A befindet sich mitten im ehemaligen Freihafen auf dem letzten und denkmalgeschützten Kai-Ensemble der Kaiserzeit, dessen Struktur vor mehr als 100 Jahren angelegt wurde und seinerzeit einen optimalen Umschlag zwischen Seeschiff und dem Landverkehr gewährleistete. Auf der Pontonanlage im Hansahafen sind auch die schwimmenden Objekte des Museums zugänglich. (Ausgenommen die „Peking“, die nur separat besichtigt werden kann.)

Kommen Sie mit an einen Erlebnisort der ganz besonderen Art und anschließend können wir uns in Hamburgs letzter historischer Kaffeeklappe stärken!

90 - minütige Führung - mit festem Schuhwerk
Mi 6. Sept. - 9.45 Uhr
Treffpunkt S-Bahnhof Wedel

Anmeldung verbindlich bis zum 25. Aug. unter
0152 56 370 587 und 04103 17035
oder unter info@kulturforum-wedel.de
15€ für Fahrt, Eintritt und Führung

Farbenvielfalt**Klaus-Dieter Tonn**

Ausstellung vom 20. Sept. - 20. Okt. 2023



Bilder voller Leichtigkeit und Tiefe

Ein fleißiger und besonders vielschichtiger Künstler ist der Wedeler Klaus-Dieter Tonn, dessen Werke im Wedeler Rathaus zu bewundern und genießen sein werden. Er malt, was ihm vor die Nase kommt und ihn anspricht.

„Wenn ich male, geht es mir gut.“ sagt der gelernte Modellbauer mit einem verschmitzten Lächeln, der als Ausgleich zu seinem Beruf 2008 die Acrylmalerei für sich entdeckte.

Seine Bilder sind leicht, voller Leben und Entdeckungen für den Betrachter, mal aber auch sehr präzise, mal schnell skizziert, mal porentief genau.

Seien Sie gespannt auf die unglaubliche Vielfalt der Motive und die Malkunst von Klaus-Dieter Tonn.

Vernissage Mi 20.Sept. 19.30 Uhr
Eintritt frei

HOTEL SENATOR
★★★ MARINA
an der Elbe

Maritimes Ambiente & exquisites Frühstücksbuffet
46 helle Zimmer · Fitnessraum · Veranstaltungen
22880 Wedel · Hafenstraße 28
Tel.: 04103 80770
www.hotel-senator-marina.de

Parken kostenlos vor dem Hotel!

...denn das Böse liegt so nah!**Sabine Urban, Lynda Cortis, Martin Baum**

Eine musikalische Lesung



Nahezu jeder Mensch hat seine dunkle Seite. Manch einer hat sie niedergeschrieben und für uns les- und hörbar gemacht; kurze Szenen aus Geschichten von Maupassant bis Steven King, Lieder und Chansons von Falco bis Brecht. Die Schauspieler Sabine Urban und Martin Baum haben, begleitet von Cellistin Lynda Cortis einen Abend voller literarischer Boshaflichkeiten und schiefer Töne für Sie vorbereitet. Von Elternmord bis Märchenschauer – und zwar so, dass es unter die Haut geht.

Bald ist Halloween – gruseln Sie sich mit!

So 15. Okt. 20 Uhr
Eintritt 18 € / Mitglieder 17 €

In eigener Sache:

Das Kulturforum Wedel e.V. ist ein gemeinnütziger Verein und finanziert sich vorwiegend aus Mitgliedsbeiträgen und Spenden. Die Spenden sind steuerlich absetzbar.
Stadtparkkasse Wedel
IBAN: DE312215 1730 0000 026360

Rathaus Wedel

Rathausplatz 3-5, 22880 Wedel
für die Ausstellungen geöffnet:
Mo – Mi 9– 13 Uhr,
Do 15– 19 Uhr, Fr 9– 13 Uhr

Theater Wedel

Rosengarten 9, 22880 Wedel
Tel. 04103 9679067

Vorverkaufsstellen**Buchhaus Steyer**

Bahnhofstraße 46, 22880 Wedel
Telefon 04103 919370

per E-Mail: info@kulturforum-wedel.de.

Theater Wedel / Theaterkasse
Di + Do 15 - 18 Uhr

Veranstalter**Kulturforum Wedel e.V.**

Vorsitzende: Monika Dohmen
Postfach 1137, 22870 Wedel
Telefon: 0152 56 370 587
info@kulturforum-wedel.de, kulturforum-wedel.de