

Aug – Dez 2021 Kulturprogramm

Corona-bedingt sind
Änderungen möglich.
aktuelle Infos: kulturforum-wedel.de



Mi 18. Aug 18 Uhr und 20.30 Uhr

Julia Kock chante Piaf

Julia Kock - Gesang
Frank Grischek - Akkordeon



Mi 8. Sept 19.30 Uhr

Blickrichtung

Heike Grebbin
Ausstellung vom 8.09. – 6.10.2021



Mi 6. Okt 20 Uhr

Der Barpianist

David Harrington
am Piano



Mi 27. Okt 20 Uhr

Julius oder die Schönheit des Spiels

Tom Saller
Autorenlesung



Mi 24. Nov 19.30 Uhr

Das geheime Wachsen der Pflanzen...

Annelie Sievers-Klawe
Ausstellung vom 24.11. - 19.01.2022



So 5. Dez 20 Uhr und So 12. Dez 20 Uhr

Saskia Fischer

Eine Weihnachtsgeschichte
von Charles Dickens

Rathaus Wedel

Rathausplatz 3-5, 22 880 Wedel
für die Ausstellungen geöffnet:
Mo – Mi 9 – 13 Uhr,
Do 15 – 19 Uhr, Fr 9 – 13 Uhr

Theater Wedel

Rosengarten 9, 22 880 Wedel
Tel. 04103 9679067

Für den Einlass benötigen Sie:

- COVID-Impfzertifikat digital/Papier, Nachweis der Genesung oder PCR-Test. (Schnell- oder Selbsttests werden nicht akzeptiert)
- Luca-App oder schriftl. Abgabe Ihrer Kontaktdaten
- Maskenpflicht im gesamten Haus (medizinischer

Einlass 30 Min. vor Beginn.

Kommen Sie bitte rechtzeitig wegen der Formalitäten.

Vorverkaufsstellen

Buchhaus Steyer

Bahnhofstraße 46, 22880 Wedel
Telefon 04103 919370

Veranstalter

Kulturforum Wedel e.V.

Vorsitzende: Monika Dohmen
Postfach 1137, 22 870 Wedel
Telefon: 0152 56370587
info@kulturforum-wedel.de, kulturforum-wedel.de

Julia Kock chante Piaf

Julia Kock - Gesang
Frank Grischek - Akkordeon



Es geht um Verliebtsein, um rare Glücksmomente, um Zweisamkeit – es ist das Erfolgsprogramm über das Leben und die Musik von Edith Piaf. Als Spatz von Paris ging die Piaf in die Musikgeschichte ein, erlebte Glanz und Glamour, aber auch Tiefschläge, einen stetigen Kampf um Erfolg und Liebe und schließlich ein trauriges Ende. Die Sängerin Julia Kock lässt die Erinnerung an den Weltstar lebendig werden und interpretiert einfühlsam und bezaubernd weltbekannte Chansons wie „Milord“, „Non, je ne regrette rien“ und „La vie en rose“. Begleitet wird sie von Frank Grischek, der in einzigartiger und gekonnter Weise Melodien aus seinem Akkordeon perlen lässt, mal wuchtig, mal wie gehaucht. Julia Kocks Gesang zusammen mit Frank Grischeks Akkordeon-Spiel treffen mitten ins Herz - fast so, als wäre die Piaf nie von uns gegangen...

Mi 18. Aug 18 Uhr und 20.30 Uhr

18 € / Mitglieder 16 €

(Karten vom 25. Okt 2020 behalten ihre Gültigkeit)



Blickrichtung

Heike Grebbin - Malerei

Ausstellung vom 8.9. - 6.10.2021



Die in Wedel lebende Künstlerin Heike Grebbin beschäftigt sich seit 1994 mit der Malerei. Durch intensive Aus- und Weiterbildung an mehreren Kunstschulen hat sie ihre eigene Maltechnik entwickelt und immer weiter verfeinert. Der Schwerpunkt ihrer Malerei liegt in der Annäherung an den Menschen. Sie versteht die Malerei als Reflexion des momentanen Empfindens und möchte das, was sie bewegt, in ihren Bildern ausdrücken. Ein kleiner Schmunzelfaktor ist manchmal auch dabei.

Heike Grebbin arbeitet mehrschichtig in Öl und bringt damit eine eigene Farbenpracht mit Tiefe und Leuchtkraft auf die Leinwand. Dadurch erreicht sie eine beeindruckende Darstellung ihrer Motive. Diese Ausstellung können Sie auch in der Kulturnacht von 17 - 22 Uhr besuchen.

Vernissage Mi 8. Sept 19.30 Uhr
Eintritt frei

Anmeldung erforderlich
info@kulturforum-wedel.de oder 0152 56370587

Der Barpianist

David Harrington

am Piano



David Harrington ist nicht nur ein einzigartiger Pianist, sondern auch ein begabter Sänger und Komödiant – und ein wunderbarer Geschichtenerzähler. Er ist die eine Hälfte des Duos „David & Götz“. Ob Moskau, Tokio oder Dubai, die beiden Ausnahmepianisten füllen seit Jahren weltweit die Konzertsäle.

Seit 2018 feiert David Harrington auch mit seinen Solo-programmen Erfolge. Sie sind unterhaltsam, komisch und musikalisch höchst beeindruckend, denn sein Spektrum reicht von Musical über Pop bis Klassik, von Swing über Evergreens bis Rock 'n Roll.

Genießen Sie eine Comedy-Piano-Show vom Allerfeinsten.

Mi 6. Okt 20 Uhr
25 € (auch für Mitglieder)

In eigener Sache:

Das Kulturforum Wedel e.V. ist ein gemeinnütziger Verein und finanziert sich vorwiegend aus Mitgliedsbeiträgen und Spenden. Die Spenden sind steuerlich absetzbar.

Stadtparkasse Wedel

IBAN: DE31 2215 1730 0000 0263 60

BIC: NOLADE21WED

Julius oder die Schönheit des Spiels

Tom Saller

Autorenlesung



Die faszinierende Figur in Tom Sallers neuestem Roman ist Julius – inspiriert von Gottfried von Cramm, einem internationalen Tennisstar der Dreißigerjahre. Diese Zeit in Berlin steht in starkem Kontrast zu der Idylle, die Julius' Kindheit im Rheinland war. Doch irgendwann kann er die Augen nicht mehr davor verschließen, dass er Teil der Propagandamaschine der Nationalsozialisten geworden ist. Wimbledon 1937 – Davis Cup Match zwischen Deutschland und USA. Greifbarer Sieg. Selbstbestimmung oder Mitläufertum? Ruhm oder Schande? Unten auf dem Centre Court trifft Julius eine folgenschwere Entscheidung...

Tom Saller erzählt davon, was Menschen ausmacht und erinnert daran, dass Begriffe wie Anstand und Haltung zeitlos sind.

Mi 27. Okt 20 Uhr
10 € / Mitglieder 9 €
(Karten für „Ein neues Blau“ vom 29.3.2020 haben Gültigkeit)

TAVERNA PLAKA Bei Pana in Wedel

- > Sommergarten
- > Raucherraum
- > Eventplanungen aller Art

Kronskamp 60
22880 Wedel
Tel.: 04103 7019101
taverna-plaka.de

Öffnungszeiten:
Mo.-Fr. 17⁰⁰-24⁰⁰ Uhr
Sa. So. und Feiertags
12⁰⁰-24⁰⁰ Uhr

Alle Gerichte auch außer Haus! Anrufen - Bestellen - Abholen

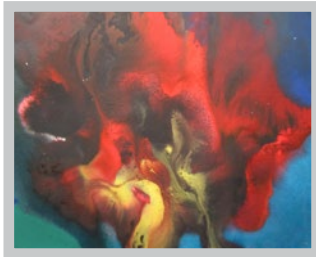


Das geheime Wachsen der Pflanzen und andere Imaginationen

Annelie Sievers-Klawe

Ausstellung vom 24.11. - 19.01.2022

Die Malerei von Annelie Sievers-Klawe basiert auf gelenktem Zufall, indem sie Techniken anwendet, die es ihr erlauben, Strukturen, Farben und Verläufe zu erzeugen, die den Prozessen in der Natur nahekommen. So spielt sie mit Farben, Wasser und Bewegung ohne die Ergebnisse im Vorwege exakt steuern zu können und zu wollen.



Vor dem Hintergrund ihrer Erfahrungen mit dem Zusammenspiel von Farbe und Untergrund entstehen im Dialog mit dem Material und seinen Reaktionen eindrucksvolle und ausdrucksstarke Bilder von einzigartiger Schönheit.

Vernissage Mi 24. Nov 19.30 Uhr

Eintritt frei

Anmeldung erforderlich

info@kulturforum-wedel.de oder 0152 56370587

Saskia Fischer

Eine Weihnachtsgeschichte

von Charles Dickens

2.
und
3.
A
D
V
E
N
T



Saskia Fischer

Eine Weihnachtsgeschichte

von Charles Dickens

Alle Jahre wieder

Die weihnachtliche Lesung des Kulturforum Wedel e.V. ist im Laufe der Jahre zu einer lieben Tradition geworden und Traditionen soll man pflegen.

Darum freuen wir uns sehr, dass wir Saskia Fischer wieder gewinnen konnten, mit der Weihnachtsgeschichte von Charles Dickens eine Lesung für uns zu gestalten.

Eine Schauspielerin mit vielen Talenten - sie spielt an Privattheatern und beim Fernsehen. Besondere Bekanntheit beim Fernsehpublikum erlangte sie durch die Serienhauptrolle als Leiterin des Kommissariats, Frau Küppers, in der Serie „Großstadtrevier“, wo sie seit 2007 zur Stammbesetzung gehört. Darüber hinaus arbeitet sie als Produzentin, schreibt an Drehbüchern, zeichnet für Kinder, entwirft Kindermöbel.

Freuen Sie sich auf diesen besinnlich-unterhaltsamen Abend und seien Sie unser Gast!

So 5. Dez 20 Uhr
und So 12. Dez 20 Uhr
20 € / Mitglieder 18 €

Werden auch Sie Mitglied!

- ! Mitglieder erhalten regelmäßig den aktuellen Veranstaltungskalender sowie Ermäßigungen für viele Veranstaltungen.
- ! Wedeler Künstler oder Kunsthandwerker können sich für eine Präsentation auf der Internetseite des Kulturforum Wedel e.V. bewerben.
- ! Mindestbeitrag: 20 €/Jahr

Herzlich willkommen!

HOTEL SENATOR

★★★ MARINA

an der Elbe

Maritimes Ambiente & exquisites Frühstücksbuffet

46 helle Zimmer · Fitnessraum · Veranstaltungen

22880 Wedel · Hafestraße 28

Tel.: 04103 80770

www.hotel-senator-marina.de

Parken kostenlos vor dem Hotel!

Thai&Tolerance
Thailändisches Spezialitätenrestaurant



Unsere Öffnungszeiten
Mo - Fr 18 - 22 Uhr
Sa - So 17 - 22 Uhr

Rosengarten 9, 22880 Wedel, Tel. 04103 9059220, www.thai-tolerance.de