

In eigener Sache:

Das Kulturforum Wedel e.V. ist ein gemeinnütziger Verein und finanziert sich vorwiegend aus Mitgliedsbeiträgen und Spenden. Ihre

Spenden sind steuerlich absetzbar:

Stadtparkasse Wedel

IBAN: DE31 2215 1730 0000 0263 60



Ich möchte Vereinsmitglied werden!

Datum, Ort _____ Unterschrift _____

Mitgliedsbeitrag: _____ €/Jahr (frei wählbar ab €20 /Jahr)

Vor- und Nachname _____

Straße+ Hausnummer _____

PLZ _____ Ort _____

E-Mail-Adresse _____

Telefon _____

Illusion d'amour

Gabriele Banko

am Cello Lynda Cortis - am Klavier Johannes Grundhoff

Konzert



© ArdeasCaprai

Gabriele Banko interpretiert Chansons von Charles Aznavour, Michel Legrand und Jaques Prévert, ebenso wie Lieder, die einst Dalida und die Knefs sangen bis hin zu Songs von Paolo Conte, Astor Piazzolla und Cole Porter.

Lynda Cortis am Cello und Johannes Grundhoff am Piano begleiten sie und steuern Instrumentalwerke bei.

In ihren Moderationen, Gedichten und Aphorismen nähert sich die Sängerin mal heiter, mal bissig, dem Thema Liebe im Spannungsfeld von Wunsch und Wirklichkeit.

Gelegentlich fühlt sich Herr Grundhoff bemüßigt, durch knappe Wortbeiträge einen Hauch von Desillusionierung zu verbreiten.

Eserwartet Sie ein Abend zwischen Melancholie und Heiterkeit!

So 6. April – 20 Uhr
Eintritt 20 €

The BEATLES Project - The very best of the Fab Four

Holmes & Watson

Konzert

So heißt das neueste Projekt von Holmes & Watson, die uns schon 2023 mit „SIFunkel“ begeisterten.

Nun lassen sie die zeitlosen Hits der Beatles in einem neuen Licht erstrahlen.

Das BEATLES Project bietet eine beeindruckende

Hommage an die legendäre Band und bringt alle großen Hits in einer erstaunlichen Nähe zum Original auf die Bühne. Die sorgfältige Auswahl der Songs und die detailgetreue Umsetzung sorgen dafür, dass sowohl alteingesessene Fans als auch neue Zuhörer in den Genuss der unvergänglichen Melodien kommen.

Mit einer Kombination aus authentischen Instrumenten, großartigen Musikern und frischen Arrangements wird das Projekt die Magie der Beatles lebendig halten.

Es wird ein unvergessliches Erlebnis!

So 27. April – 20 Uhr
Eintritt 20 €




LA BARRIQUE
Weine & Spirituosen

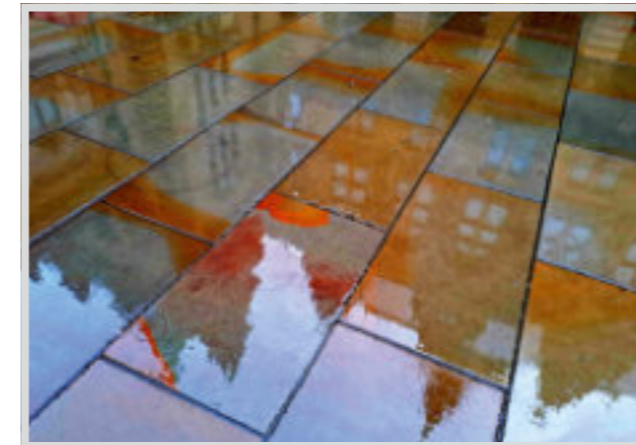
Mühlenstraße 34 • 22880 Wedel
info@barrique.de • www.la-barrique.de
Tel. 04103 - 1 80 07 99

Mo - Fr: 9.00 - 12.00 und 15.00 - 20.00 Uhr
Sa: 10.00 - 16.00 Uhr

Widergespiegelt

Elke Leuschner

Ausstellung vom 7. Mai - 4. Juni 2025



Elke Leuschner war Reproduktionsbiologin und unterstützte Paare bei ihrem Kinderwunsch. Jetzt ist sie leidenschaftliche Fotografin. Mit ihrer Kamera hält sie Hamburgs Atmosphäre und Schönheiten fest. Um einen Ausgleich zu schaffen, zog es sie in die Natur – mit ihrer Kamera in der Hand. Hamburg ist für sie ein Refugium für Fotografen. Das wechselnde Licht, das Spiel von Wasser und Wind bieten endlose Möglichkeiten. Besonders die Spiegelungen schaffen eine Atmosphäre der Entdeckung.

Elke Leuschner möchte, dass ihre Fotografien Neugier wecken und Freude bereiten. Mit ihrer einzigartigen Sichtweise zeigt sie, dass Hamburg verborgene Motive zu bieten hat.

Vernissage: Mi 7. Mai – 19.30 Uhr
Eintritt frei

Planetarium Hamburg Planet Erde

Die Chemie des Lebens in 3D - Das Unsichtbare in uns
Ausflug

Was haben alle lebenden Dinge gemeinsam? Wie winzig sind Moleküle? Was passiert in unseren Zellen, nachdem wir gegessen haben? In „Chemie des Lebens – das Unsichtbare in uns“ finden wir die Antworten auf diese und viele weitere Fragen. Die Show zeigt chemische

Prozesse, die für alles Leben auf der Erde essentiell sind. Wir schrumpfen auf einige Nanometer und reisen tief in die Zellen von Pflanzen und Menschen, um die Chemie des Lebens zu erkunden. Die Show macht die biomolekulare Welt durch modernste molekulare Visualisierung konkreter und zugänglicher. Mit Hilfe von dynamischen Animationen, die auf Forschungsdaten basieren, und dem immensen Kuppelformat des Planetariums erleben wir die molekulare Welt auf eine ganz neue Weise und erlangen ein tiefes Verständnis für die unsichtbare Welt, die in uns allen existiert. (Empfohlen ab 12 Jahren). Im Anschluss ist ein gemeinsames Mittagessen geplant.



© FotografinwekkH

Do 22. Mai – 9 Uhr
Treffpunkt S-Bahnhof Wedel
Anmeldung verbindlich bis zum 12.5.2025 unter:
0152 56370 587 und 04103 17035
oder an info@kulturforum-wedel.de
18 € für Eintritt und Fahrt
Zahlung bitte bei Anmeldung

So 16. Feb 20 Uhr

Tatort Hafen - Tod im Schatten der Elbflut
Kästner & Kästner
Lesung

Mi 26. Feb 19.30 Uhr

Augen:Blicke
Angelika Kahl
Ausstellung vom 26. Feb. - 26. März 2025

Mi 19. März 19.30 Uhr

Klönschnack
mit dem Kulturforum Wedel e.V.
im Restaurant Thai & Tolerance

So 6. April 20 Uhr

Illusion d'amour
Gabriele Banko, Lynda Cortis, Johannes Grundhoff
Konzert

So 27. April 20 Uhr

The BEATLES Project - The very best of the Fab Four
Holmes & Watson
Konzert

Mi 7. Mai 19.30 Uhr

Wider gespiegelt
Elke Leuschner
Ausstellung vom 7. Mai - 4. Juni 2025

Do 22. Mai 9 Uhr

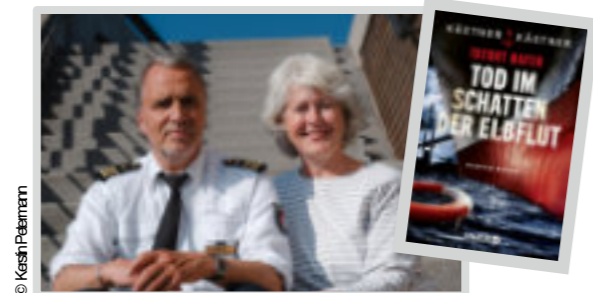
Planetarium Hamburg
Planet Erde
Die Chemie des Lebens 3D - Das Unsichtbare in uns
Ausflug

Veranstalter

Kulturforum Wedel e.V.
Vorsitzende: Monika Dohmen Postfach 1137, 22870 Wedel
Telefon: 0152 56 370 587
info@kulturforum-wedel.de, kulturforum-wedel.de

Tatort Hafen- Tod im Schatten der Elbflut

Lesung mit Angélique & Andreas Kästner



Es ist nach „Tod an den Landungsbrücken“ der 2. Band der rasanten Krimireihe rund um die Hamburger Wasserschutzpolizei: Dem Team bleiben nur 24 Stunden, um ein Leben zu retten – während Hamburg von einem Jahrhundert-Unwetter bedroht wird. Der atmosphärische Kriminalroman bietet exklusive Einblicke in die faszinierende Welt des Hamburger Hafens und der Wasserschutzpolizei. Denn Angélique und Andreas Kästner wissen genau, wovon sie schreiben: Autorin Angélique Kästner ist Spezialistin für Krisenintervention und Hauptkommissar a.D. Andreas Kästner war über 30 Jahre bei der Hamburger Wasserschutzpolizei. Erkennt den Hafen wie kein anderer. Freuen Sie sich auf einen spannenden Abend!

So 16. Feb – 20 Uhr
Eintritt 12 €

Augen:Blicke

Angelika Kahl
Ausstellung vom 26. Feb - 26. März 2025



Die Hamburger Künstlerin Angelika Kahl ist seit 1996 in internationalen Galerien bekannt. Besucher der Ausstellungen sind fasziniert von ihrer zeitgenössischen Malerei, die die Natur und deren kontemplative Schönheit zum Thema hat! Wolken, Wasser, Berge, weite Landschaften und Portraits sind ihre bevorzugten Themen! Angelika Kahl ist in viele Teile der Welt gereist... All ihre Eindrücke finden sich wieder in ihren Bildern. Kommen Sie ins Rathaus zur geselligen Vernissage am 26.2.2025 - die Ausstellung geht bis zum 26.3.2025!

Vernissage: Mi 26. Feb – 19.30 Uhr
Eintritt frei

Maritimes Ambiente & exquisites Frühstücksbuffet
46 helle Zimmer · Fitnessraum · Veranstaltungen
22880 Wedel · Hafensstraße 28
Tel.: 04103 80770
www.hotel-senator-marina.de
Parken kostenlos vor dem Hotel!

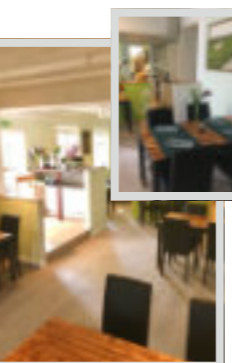
Klönschnack

mit dem Kulturforum Wedel e.V.
im Restaurant Thai & Tolerance

Liebe Freunde und Kulturinteressierte, wir laden Sie herzlich zu einem Klönschnack ein!

Lassen Sie uns einen Abend in gemütlicher Runde plaudern, lachen und uns austauschen. Egal, ob Sie Neuigkeiten aus dem Verein, oder einfach nur den Alltag teilen möchten – jeder ist willkommen! Bringen Sie gerne auch Ihre Ideen und Anregungen mit, denn der Klönschnack ist eine tolle Gelegenheit, um uns in geselliger Runde besser kennenzulernen, alte Bekanntschaften aufzufrischen, Gedanken auszutauschen und den Zusammenhalt in unserem Verein zu stärken.

Wir freuen uns auf zahlreiches Erscheinen und einen schönen Abend!



Mi 19. März – 19.30 Uhr
Eintritt frei

Unsere Öffnungszeiten
Do + Fr 18 - 22 Uhr
Sa + So 17 - 22 Uhr
Rosengarten 9, 22880 Wedel, Tel. 04103 9059220, www.thai-tolerance.de

Rathaus Wedel
Rathausplatz 3-5, 22880 Wedel
für die Ausstellungen geöffnet: Mo-Mi 9-13 Uhr, Do 15-19 Uhr, Fr 9-13 Uhr

Theater Wedel
Rosengarten 9, 22880 Wedel

Vorverkaufsstellen

Buchhaus Steyer
Bahnhofstraße 46, 22880 Wedel
Telefon 0410391 93 70

Theater Wedel / Theaterkasse
Di + Do 15-18 Uhr
Tel. 04103 96 79 067

per E-Mail: info@kulturforum-wedel.de

Veranstalter

Kulturforum Wedel e.V.
Vorsitzende: Monika Dohmen
Postfach 1137, 22870 Wedel
Telefon: 015256370 587
info@kulturforum-wedel.de
kulturforum-wedel.de

Weiteres auf unserer Internetseite:



Kulturforum Wedel e.V.
Postfach 1137, 22870 Wedel
kulturforum-wedel.de · info@kulturforum-wedel.de
1. Vorsitzende Monika Dohmen · 2. Vorsitzende Katrin Karsten
Vereinsregisternummer: VR143 PI

SEPA-Lastschriftmandat
Ich ermächtige das Kulturforum Wedel e.V. Zahlungen von meinem Konto mittels Lastschrift einzuziehen. Zugleich weise ich mein Kreditinstitut an, die vom Kulturforum Wedel e.V. auf mein Konto gezogenen Lastschriften einzulösen. Ich kann innerhalb von acht Wochen, beginnend mit dem Belastungsdatum, die Erstattung des belasteten Betrags verlangen. Es gelten dabei die mit meinem Kreditinstitut vereinbarten Bedingungen. Ich erkläre mich einverstanden, dass die angegebenen Daten, unter Beachtung der DSGVO und BDSG-neu, für vereinsinterne Zwecke in einer EDV-gestützten Mitglieder- und Beitragsdatei gespeichert und geändert werden. Ohne dieses Einverständnis kann eine Mitgliedschaft nicht begründet werden.

Vorname und Name (Kontoinhaber/ -in)

Kreditinstitut

IBAN: DE_ _ _ _ _

Datum _____ Unterschrift (Kontoinhaber/ -in) _____

Die Gläubiger-Identifikationsnummer vom Kulturforum Wedel e.V. lautet: DE80ZZZ0000170025 Ihre Mandatsreferenznummer wird Ihnen separat mitgeteilt. Das Lastschriftmandat kann jederzeit schriftlich ohne Angabe von Gründen widerrufen werden.